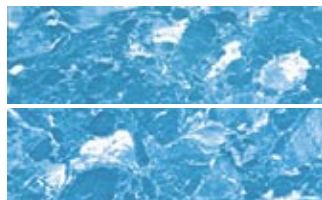


Conseils pratiques et techniques liners

- ▶ **N'oubliez pas de demander notre livret spécifique de prises de cotes pour liner.**
- ▶ Installer un trop plein en raccordant l'orifice du skimmer prévu à cet effet ou en rajoutant sous la margelle une traversée de paroi et une prise balai.
- ▶ La ligne d'eau est particulièrement sensible aux dépôts divers (calcaire, produits gras) fixés par les rayons solaires, il faut donc la nettoyer minutieusement et régulièrement en utilisant des produits adéquats et non abrasifs compatibles avec la membrane (BLUGACID1 = gel nettoyant et OLYACM55 = brosse récurante).
- ▶ Il est impératif d'appliquer un anti-fongique sur le support (enduit, paroi...) : le sanitized RARSAN.
- ▶ La feutrine doit être compatible avec la membrane PVC (ROULFEU2L).
- ▶ Pour la pose du feutre, il faut appliquer une colle sans solvant (COLFEU5) uniquement par point.
- ▶ Lors de la pose du liner, la température dans la fosse ne doit pas être inférieure à 18°C ni supérieure à 25°C sous peine d'une rétractation ou un étirement de la matière liner.
- ▶ L'eau de la piscine traitée au chlore devra respecter les valeurs suivantes :
 - Chlore libre actif : 0,4 à 1,4 mg/l
 - Chlore combiné : 0,6 mg/l
 - TH, TAC : compris entre 10 et 30 °
 - PH : compris entre 6,8 et 7,0
- ▶ Ne jamais jetez les pastilles de chlore dans le bassin, elles décoloreraient la matière liner.
- ▶ Ne jamais vider sa piscine l'hiver en totalité afin d'éviter certains problèmes dus aux phénomènes naturels (poussée du sol, remontée de nappe phréatique). Pour l'hivernage, baisser le niveau d'eau sous les refoulements.
- ▶ La garantie liner est de 10 ans dégressif sur l'étanchéité de la feuille PVC et sur les soudures.
- ▶ **La mise en eau et la découpe des pièces à sceller impliquent l'acceptation du liner tel qu'il a été livré (couleur, dimensions) et donc annulent la possibilité de réclamation en cas de problème.**

Remarques sur la fabrication liner

- ▶ Nous ne pouvons garantir le raccord des motifs.
- ▶ Nous tolérons un décalage du raccord de la frise jusqu'à 1 cm
- ▶ Sur les liners imprimés sombres, un liseret blanc peut apparaître sur les soudures.





Tâches sur liner : causes et solutions

COULEUR DES TÂCHES	CAUSES POSSIBLES	QUE FAIRE?
Blanches	1) décoloration de la matière due à un contact avec un produit chimique (chlore, ...).	1) aucune solution.
Blanches/grises	1) dépôt de calcaire.	1) vidanger le bassin, faire un nettoyage mécanique avec le détergent acide, re-remplir le bassin puis équilibrer l'eau (pH) avec un anti-calcaire.
Roses	1) migration de bactéries développées sous la membrane suite à une humidité sous-jacente.	1) baisser le pH à 6 et la température de l'eau, faire un traitement de choc et filtrer en continu pendant 48H. En prévention maintenir le pH entre 6,8 et 7.
Vertes	1) présence d'algues. 2) vieillissement accéléré de la ligne d'eau sous l'influence du soleil et des produits oxydants	1) corriger le pH entre 7 et 7,4, faire un traitement choc et filtrer en continu pendant 48H, faire un nettoyage mécanique. 2) abaisser le niveau d'eau, frotter les tâches et à l'aide d'une éponge et du gel détartrant ligne d'eau. En prévention ajouter de l'inhibiteur de dépôts dans votre bassin
Oranges/brunes	1) présence d'algues mortes. 2) eau chargée en oxyde de fer, cuivre,...	1) broser les parois du bassin et aspirer les dépôts. 2) baisser le pH et la température de l'eau, broser les tâches, mettre un inhibiteur de dépôt, puis aspirer le dépôt.
Noires/grises	1) migration de bactéries développées sous la membrane suite à une humidité sous jacente. 2) eau chargée en métaux lourds (fer, argent,..).	1) baisser le pH à 6 et la température de l'eau, faire un traitement de choc et filtrer en continu pendant 48H. En prévention maintenir le pH entre 6,8 et 7. 2) baisser le pH et la température de l'eau, broser les tâches, mettre un inhibiteur de dépôt, puis aspirer le dépôt.
Liner collant ou dépôt graisseux	1) présence d'algues. 2) eau chargée en métaux lourds (fer, argent...) 3) dépôts gras, crèmes solaires	1) corriger le pH entre 7 et 7,4, faire un traitement choc et filtrer en continu pendant 48H, faire un nettoyage mécanique. 2) baisser le pH à 6 et la température de l'eau, faire un traitement de choc et filtrer en continu pendant 48H. En prévention maintenir le pH entre 6,8 et 7. 3) nettoyer la ligne d'eau avec le gel dégraissant.

